

FAUNA BURUANA.

COLEOPTERA, Fam. Anthicidae

VON

H. KREKICH-STRASSOLDO

(Graz).

1. *Anthicus* sp., prope *A. apicatus* FAIRM. 1 ♀, Station 1, 10/II, 16/III, 1921.

2. *Formicomus toxopei* nova species.

Braunschwarz bis schwarz, der Kopf und der Halsschild sowie die Fühler, die Beine und auch das Schildchen veränderlich rotbraun. Ziemlich glänzend.

Kopf ungefähr so lang als breit; Basis gerundet. Augen nicht sehr gross, fast rund, etwas vorstehend. Fein und zerstreut, nur am Clypeus rauher und dichter punktiert. Mit sehr kurzen, dunklen, fast anliegenden Borstenhaaren und überdies mit wenigen lichten, feinen, abstehenden Haaren bekleidet. Fühler ziemlich kräftig, bis fast zu den Schultern reichend. Endglied wenig länger als das 10., spitz.

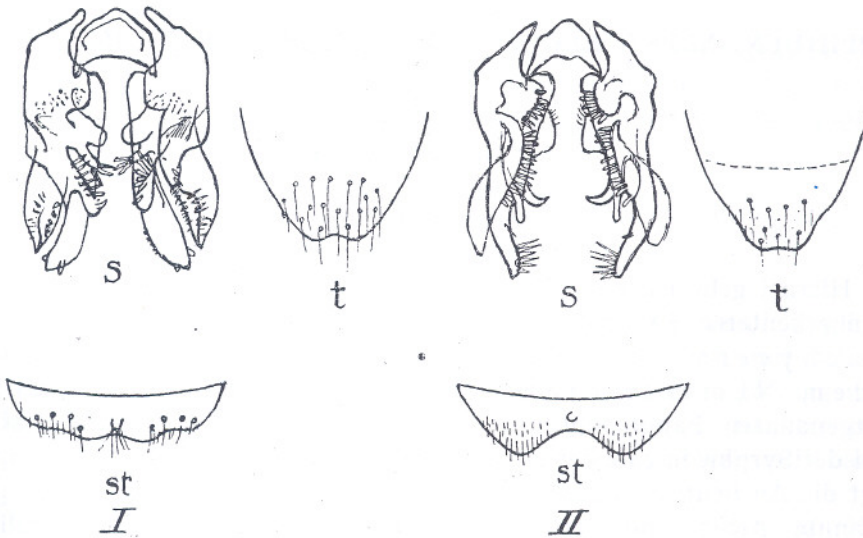
Halsschild am Vorderlobus fast so breit als der Kopf. An den Seiten hinter der Mitte kräftig eingeschnürt. Seiteneindruck breit, nicht tief. An der Scheibe ziemlich kräftig, aber zerstreut punktiert und mit feinen, weissen und überdies mit wenigen abstehenden setae bedeckt.

Flügeldecken weniger als doppelt so lang als der Kopf mit dem Halsschilde. Basis ziemlich gerade; Schulterecken spitz. An den Seiten gegen die Mitte am breitesten. Posthumeraleindruck schwach angedeutet. Nahtstreifen sehr schmal und nur im letzten Drittel sichtbar. Sehr fein und sehr zerstreut punktiert. Mit halb aufrechten und überdies mit ganz abstehenden weissen, feinen, länglichen Haaren nicht dicht bekleidet.

Beine kräftig. Vorderschenkel des ♂ mit ziemlich kräftigem Zahne an der Innenseite. Vordertibien des ♂ um die Mitte distal geschwollen. 3.8—4 mm.

Alle von Buru, Station 1. 2 ♂♂, IV—IX, 1921 & I—III, 1922, 5 ♀♀, 10/II—16/III, 1921; IV—IX, 1921; X—XI, 1921; I—III, 1922.

Nach dem Erforscher der Insel, Herrn L. J. TOXOPEUS, benannt. — Mit dem *F. rufithorax* PIC (Echange 1895 p. 8) und *Formicomus niger* PIC (Le Natur. 1895 p. 171) aus Cook Town offenbar nahe verwandt. Abgesehen von der durchschnittlich kleineren Gestalt des *F. toxopei*, sagt der Autor, dass die Vordertibien des ♂ vom *F. rufithorax* einfach sind, während beim *F. toxopei* eine Schwellung deutlich wahrzunehmen ist. Die Vorderschenkel des *F. niger* haben beim ♂ einen abgestumpften Zahn. Auch haben die Endsegmente dieses letzteren eine ganz andere Gestalt.



I. *Formicomus niger* PIC. II. *Formicomus toxopei* KREK. s. Vorstülpbare Endsegmente. st. Letztes sichtbares Sternit. t. Letztes sichtbares Tergit.